

**SPAZZATRICE ANGOLABILE  
SENZA BENNA DI RACCOLTA  
ANGLE BROOM**



# PANTERA



*Accessori per macchine movimento terra  
Attachments for earth moving machinery*



# SPAZZATRICE ANGOLABILE SENZA BENNA DI RACCOLTA ANGLE BROOM



Find other products

# PANTERA



## Caratteristiche Tecniche

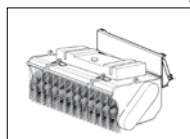
Spazzatrice angolare modello "Pantera" senza benna di raccolta, con spazzole in polipropilene, **angolazione meccanica di serie  $\pm 30^\circ$** , tubazioni in gomma ed innesti rapidi e kit attacco universale.

## Technical specifications

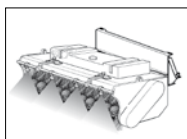
Angle broom "Pantera" without collector bucket and polypropylene brushes,  **$\pm 30^\circ$  mechanical angulation**, rubber hoses for hydraulic circuit' supply, universal linkage plate.

MODELLI MODELS		PANTERA 1800	PANTERA 2100	PANTERA 2400	PANTERA 2600
Larghezza totale Total width	mm	1900	2200	2500	2700
Larghezza di lavoro Working width	mm	1800	2100	2400	2600
Larghezza totale angolata Total angled width	mm	1925	2185	2445	2612
Larghezza di lavoro angolata Working angled width	mm	1489	1741	2002	2388
Peso Weight	kg	370	410	450	480
Spazzola Brush	mm/ nr	560/38	560/45	560/52	560/57
Portata massima Maximum oil flow	l/1'	90	90	100	100
Pressione massima Maximum pressure	bar	215	215	245	245

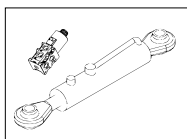
## Accessori - Options



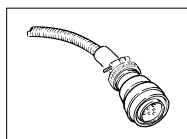
Kit innaffiante per caduta con serbatoio da litri 100  
*Falling water kit with 100 lts tank*



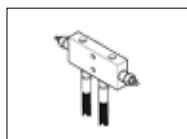
Kit innaffiante a pressione con serbatoio da litri 100, pompa elettrica, ugelli per nebulizzare l'acqua  
*Pressure water kit with 100 lts tank, electric pump and water' sprays*



Angolazione idraulica completa di elettrovalvola, cilindro idraulico, kit elettrico  
*Hydraulic angulation complete by electrovalve, hydraulic cylinders and electrical kit*



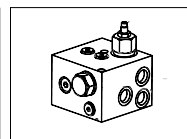
Connettore a 8 o 14 poli  
*8 or 14 poles connector*



Valvola di bloccaggio per macchine con distributore a centro aperto  
*Blocking valve for open-centre directional control valve's machinery*



Due ruote laterali girevoli a 360°  
*Two Side 360° rotating wheels*



Valvola di regolazione portata e pressione  
*Pressure and oil flow regulation valve*

## U.EMME s.r.l.

Via dell'Artigianato 19 - 47015 Modigliana (FC)  
Tel. 0546941725 - Fax 0546940050  
E-mail: info@uemme.com  
www.uemme.com



Dati, descrizioni ed illustrazioni del presente prospetto sono forniti a titolo indicativo e non impegnativo. U.EMME si riserva il diritto di apportare qualunque modifica senza preavviso.

The details, descriptions and illustrations contained herein are intended to serve as guideline only and cannot be binding on the manufactures. U.EMME reserve the right to make any changes deemed necessary, without notice.

ACCESSORI PER MACCHINE MOVIMENTO TERRA | ATTACHMENTS FOR EARTH MOVING MACHINERY

